



**FITTING INSTRUCTIONS FOR CP0472 CRASH PROTECTORS
SUZUKI KATANA 1000 2019-**



THIS KIT CONTAINS THE ITEMS PICTURED AND LABELLED OVER PAGE.

SOME PARTS MAY BE SHOWN FOR CLARITY OF INSTRUCTIONS ONLY.

DO NOT PROCEED UNTIL YOU ARE SURE ALL PARTS ARE PRESENT.

PLEASE READ ALL INSTRUCTIONS BEFORE PROCEEDING.

**IF IN ANY DOUBT WHEN FITTING OUR PRODUCTS, CONSULT ONE OF OUR DEALERS
OR HAVE FITTED BY A QUALIFIED TECHNICIAN.**

PLEASE NOTE THAT THE WAY THE KIT IS PACKED DOES NOT NECESSARILY REPRESENT THE WAY OF
MOUNTING TO THE BIKE.

IN THE EVENT OF RUBBER WASHERS BEING USED TO HOLD COMPONENTS ONTO BOLTS,
THESE RUBBER WASHERS CAN BE THROWN AWAY.

DIGITAL COPIES OF THESE INSTRUCTIONS ARE AVAILABLE FROM:

WWW.RG-RACING.COM

R&G Racing

Unit 1, Shelleys Lane, East Worldham, Alton, Hampshire GU34 3AQ.

Tel: +44 (0)1420 89007 Fax +44 (0)1420 87301 www.rg-racing.com Email: info@rg-racing.com



<u>TOOLS REQUIRED</u>	<u>GENERAL TORQUE SETTINGS</u>
<ul style="list-style-type: none"> • SOCKETSET TO INCLUDE 17mm SOCKET AND EXTENSION BAR • 17MM SPANNER • 8mm ALLEN KEY OR SOCKET 	<p>M4 BOLT = 8Nm M5 BOLT = 12Nm M6 BOLT = 15Nm M8 BOLT = 20Nm M10 BOLT = 40Nm M12 BOLT = 40Nm</p>

LEGEND

ITEM No.	DESCRIPTION	QTY
ITEM 1	BC0002 BOBBIN CAP	2
ITEM 2	AERO BOBBIN (B0061 with CS341 SLEEVE 10mm)	2
ITEM 3	M10 x 1.25 x 65mm LONG HEX HEAD BOLT	3
ITEM 4	M10 x 19 O/D WASHER	8
ITEM 5	15mm SPACER (S0033)	2
ITEM 6	M10 x 1.25 NYLOC NUT	2
ITEM 7	14mm SPACER (S0327)	1
ITEM 8	LEFT MOUNTING PLATE (M0591)	1
ITEM 9	SHAKE PROOF WASHER	2
ITEM 10	M10 x 1.25 x 55mm LONG HEX HEAD BOLT	2
ITEM 11	RIGHT MOUNTING PLATE (M0592)	1
ITEM 12	NUT COVER (NC0004)	4
ITEM 13	M10 x 1.25 x 70mm LONG HEX HEAD BOLT	1
ITEM 14	8mm SPACER (S1201)	1

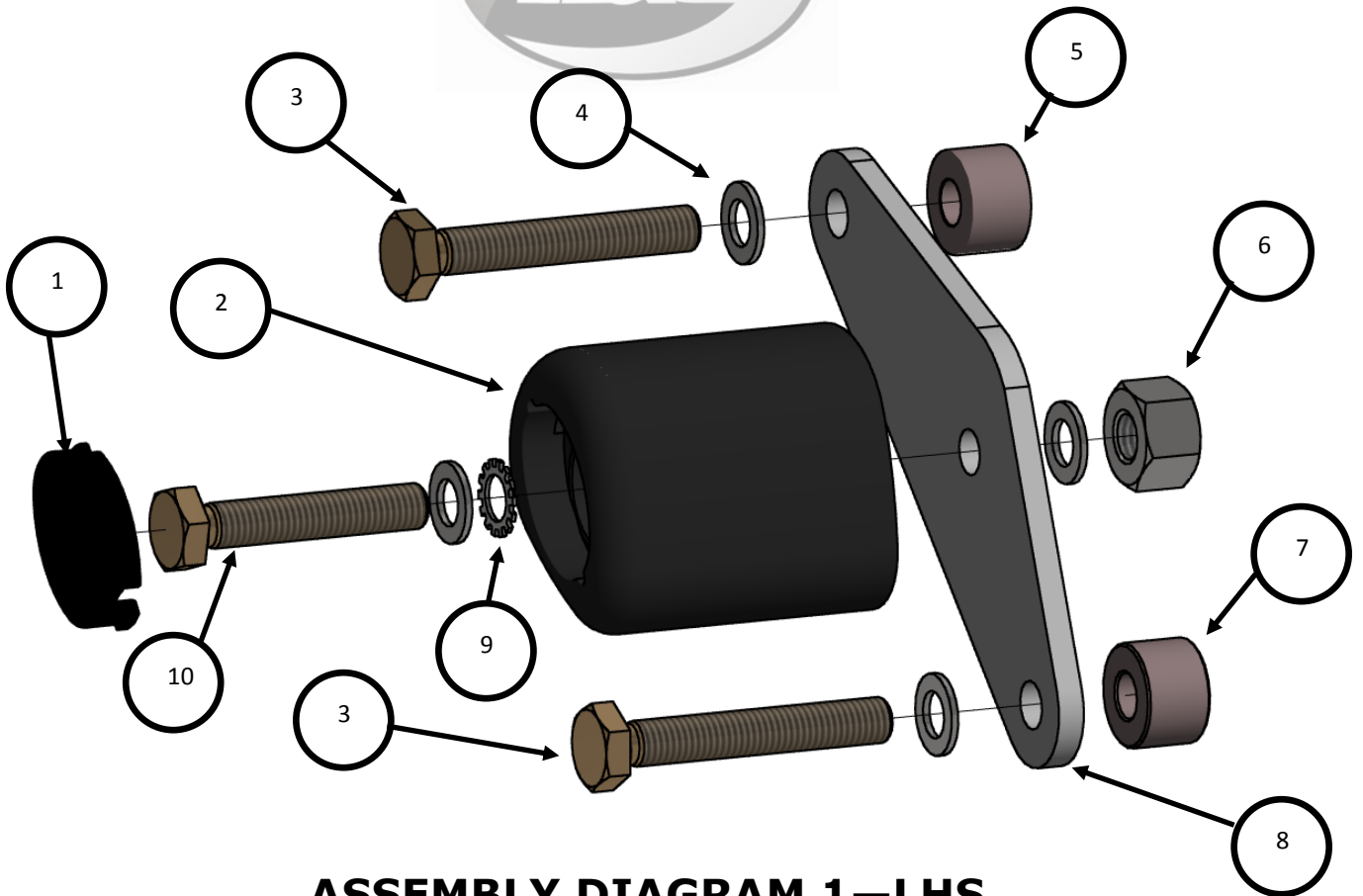
AERO STYLE CRASH PROTECTOR ORIENTATION



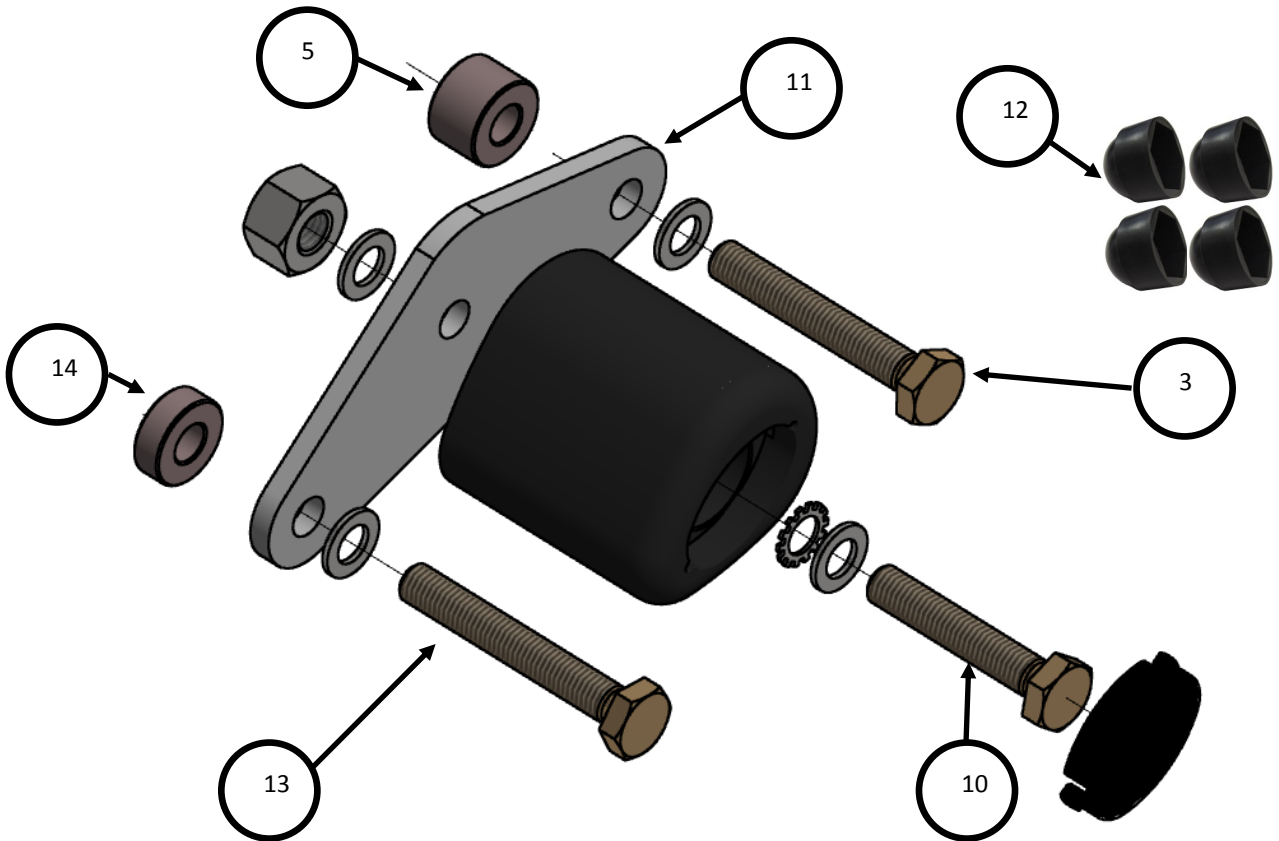
R&G Racing

Unit 1, Shelleys Lane, East Worldham, Alton, Hampshire GU34 3AQ.

Tel: +44 (0)1420 89007 Fax +44 (0)1420 87301 www.rg-racing.com Email: info@rg-racing.com



ASSEMBLY DIAGRAM 1-LHS

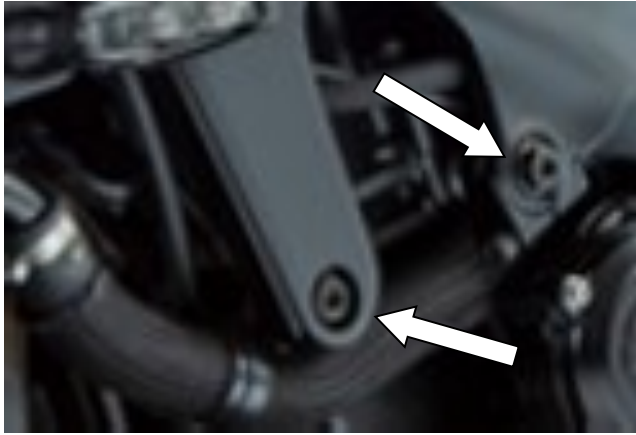


ASSEMBLY DIAGRAM 2-RHS

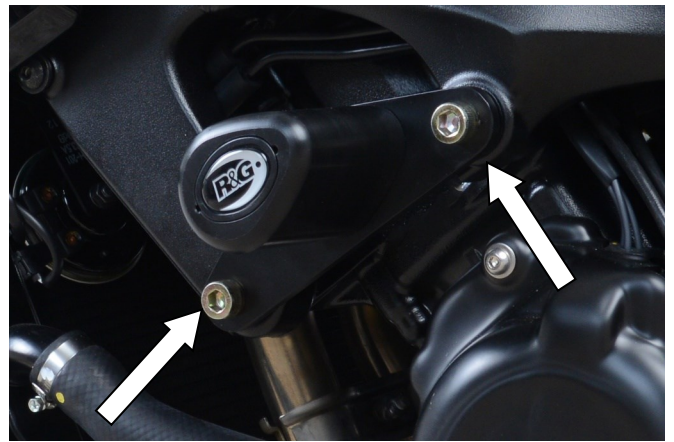
R&G Racing

Unit 1, Shelleys Lane, East Worldham, Alton, Hampshire GU34 3AQ.

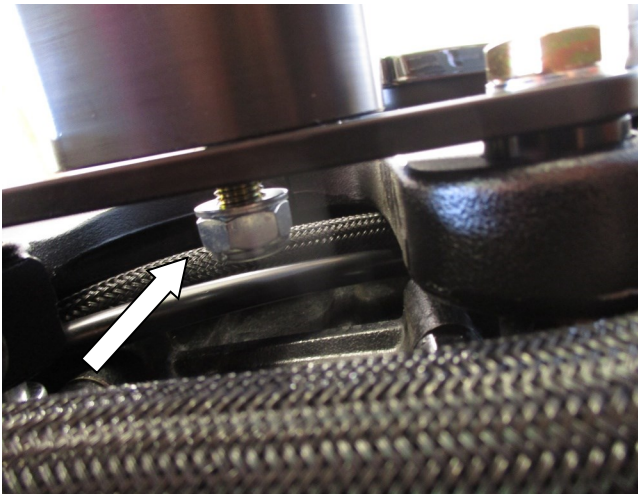
Tel: +44 (0)1420 89007 Fax +44 (0)1420 87301 www.rg-racing.com Email: info@rg-racing.com



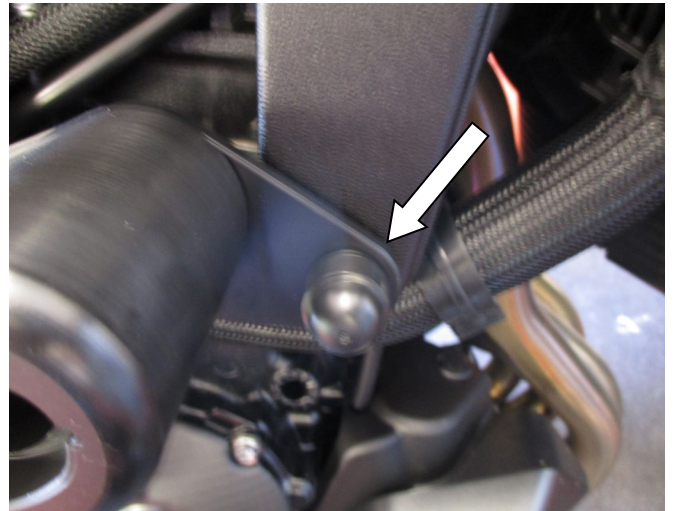
Picture 1



Picture 2



Picture 3



Picture 4

R&G Racing

Unit 1, Shelleys Lane, East Worldham, Alton, Hampshire GU34 3AQ.

Tel: +44 (0)1420 89007 Fax +44 (0)1420 87301 www.rg-racing.com Email: info@rg-racing.com



FITTING INSTRUCTIONS

Left Hand Side (as you sit on the bike)

- **Before fitting the R&G crash protectors, it is advised that a jack is positioned underneath the bike at a suitable point to support the weight of the engine during fitment. A small piece of wood should also be placed between the jack and the mounting point to help to spread the load.**
- Starting on the left side of the bike, remove the front engine bolt arrowed in **picture 1** using a 8mm allen. Mount the left plate making sure to use correct bolt M10 x 1.25 x 65mm (item 3) with a washer (item 4) and using the 15mm spacer (item 5) making sure that resistance is felt but still allow plate to rotate.
- Remove the rear left engine bolt, place the 14mm spacer (item 7) between the frame and plate and secure by using bolt M10 x 1.25 x 65mm (item 3) along with a washer (item 4) as can be seen in **Assembly diagram 1**.
- Using a torque wrench tighten both bolts in **picture 2** to 40Nm
- Assemble the left-hand side crash protector as shown in **Assembly Diagram 1** on page 3 by sliding one M10 washer (item 4) and then a Shake Proof Washer (item 9) over the M10 x 55mm bolt (item 10).
- Next, slide one crash protector (item 2) over the thread of the bolt so the head of the bolt sits into the recess of the crash protector.
- Insert the assembly into the mounting plate and place a washer (item 4) and nyloc nut (item 6) as can be seen in **picture 3**
- **PLEASE NOTE, THE CRASH PROTECTOR MUST BE POSITIONED AS IN THE CRASH PROTECTOR ORIENTATION DIAGRAM ON PAGE 2, WITH THE LARGER END TOWARDS THE FRONT OF THE BIKE.**
- Tighten the bolt using a 17mm socket and torque wrench to the recommended torque whilst using a 17mm spanner to hold the nut in place.
- Place the nut covers (item 12) over bolt head.

Proceed to the right side

Right Hand Side (as you sit on the bike)

- Repeat the same steps as above on the right hand side of the bike, referring to **Assembly Diagram 2** on page 3, ensuring to use the longer M10 x 70mm bolt (item 13) and remaining 8mm spacer (item 14) on the rear of the plate during assembly.
- If not already fitted, fit bubble stickers into recess of both crash protector caps.
- Fit 1 x BC0002 Bobbin cap (item 1) into the recess of each crash protector as shown in **picture 2**.
- Before riding, check both sides are secure, and the crash protectors cannot rotate.
- Check tightness of each side regularly.

ISSUE 1 23/08/2019 (BG)

R&G Racing

Unit 1, Shelleys Lane, East Worldham, Alton, Hampshire GU34 3AQ.

Tel: +44 (0)1420 89007 Fax +44 (0)1420 87301 www.rg-racing.com Email: info@rg-racing.com



CONSUMER NOTICE

The catalogue description and any exhibition of samples are only broad indications of the Products and R&G may make design changes which do not diminish their performance or visual appeal and supplying them in such state shall conform to the order. The Buyer acknowledges no representation or warranty (other than as to title) has been given or will apply to the Products other than those in R&G's order or confirmation and the Buyer confirms it has chosen the Products as being of merchantable quality and suitable for its particular purposes. Where R&G fits the Products or undertakes other services it shall exercise reasonable skill and care and rectify any fault free of charge unless the workmanship has been disturbed. The Buyer is responsible for ensuring that the warranty on the motorcycle is not affected by the fitting of the Products. On return of any defective Products R&G shall at its option either supply a replacement or refund the purchase money but shall not be liable if the Products have been modified or used or maintained otherwise than in accordance with R&G's or manufacturer's instructions and good engineering practice or if the defect arises from accident or neglect. Other than identified above and subject to R&G not limiting its liability for causing death and personal injury, it shall not be liable for indirect or consequential loss and otherwise its liability shall be limited to the amounts paid by the Buyer for the Products or the fitting or service concerned. These terms do not affect the Buyer's statutory rights.

R&G RETURNS POLICY (NON-FAULTY GOODS)

Returns must be pre-authorized (if not pre-authorized the return will be rejected). Goods may only be returned direct to us if they were purchased direct from us (customer must prove if necessary). Otherwise to be returned to original vendor. Goods must be in re-sellable condition, in the opinion of R&G. All returns are subject to a 25% restocking and handling fee (25% of the gross value exc. P&P – at the prevailing price at time of purchase). The customer must pay any and all carriage charges. No returns of discontinued products, unless within 14 days of purchase. This policy does not affect your statutory rights and does not refer to faulty goods.

R&G Racing

Unit 1, Shelleys Lane, East Worldham, Alton, Hampshire GU34 3AQ.

Tel: +44 (0)1420 89007 Fax +44 (0)1420 87301 www.rg-racing.com Email: info@rg-racing.com



NOTICE DE MONTAGE POUR CP0472 PROTECTIONS CRASH SUZUKI KATANA 1000 2019-



LE KIT CONTIENT LES ARTICLES EN PHOTO ET ETIQUETTES SUR LA PAGE

LES PARTIES PRÉSENTÉES PEUVENT ÊTRE UNIQUEMENT REPRESENTATIVES POUR LA CLARTE DES INSTRUCTIONS
NE PAS PROCÉDER AU MONTAGE AVANT DE VOUS ÊTRE ASSURÉ QUE TOUTES LES PIÈCES SOIENT PRÉSENTES.

**SVP, LIRE L'ENSEMBLE DE LA NOTICE AVANT DE PROCÉDER AU MONTAGE.
EN CAS DE DOUTE LORS DU MONTAGE, CONSULTEZ UN DE NOS REVENDEURS, OU
FAITES EFFECTUER LE MONTAGE PAR UN TECHNICIEN QUALIFIÉ.**

LA FAÇON DONT LE KIT EST EMBALLÉ NE CORRESPOND PAS FORCÉMENT À LA FAÇON DE MONTER LES
PIÈCES SUR LA MOTO .

NOTEZ QUE SI LES KITS SONT EMBALLÉS AVEC DES RONDELLES EN CAOUTCHOUC SERVANT À TENIR
LES COMPOSANTS, CES RONDELLES DOIVENT ÊTRE JETÉES.

NOTICE DISPONIBLE AU TÉLÉCHARGEMENT SUR :

WWW.RG-RACING.COM

R&G Racing

Unit 1, Shelleys Lane, East Worldham, Alton, Hampshire GU34 3AQ.

Tel: +44 (0)1420 89007 Fax +44 (0)1420 87301 www.rg-racing.com Email: info@rg-racing.com



<u>OUTILS REQUIS</u>	<u>VALEURS DE SERRAGE</u>
<ul style="list-style-type: none"> • CLE A CLIQUET + DOUILLES 17mm ET BARRE D'EXTENSION • CLE A MOLETTE 17MM • CLE ALLEN 8mm 	M4 BOULON = 8Nm M5 BOULON = 12Nm M6 BOULON = 15Nm M8 BOULON = 20Nm M10 BOULON = 40Nm M12 BOULON = 40Nm

ARTICLE No.	DESCRIPTION	QTE
ARTICLE 1	BC0002 CAPUCHON DE BOBINE	2
ARTICLE 2	BOBINE LATERALE (B0061 avec CS341 MANCHON 10mm)	2
ARTICLE 3	M10 x 1.25 x 65mm BOULON	3
ARTICLE 4	M10 x 19 O/D RONDELLE	8
ARTICLE 5	15mm ENTRETOISE (S0033)	2
ARTICLE 6	M10 x 1.25 ECROU	2
ARTICLE 7	14mm ENTRETOISE (S0327)	1
ARTICLE 8	PLAQUE DE FIXATION GAUCHE (M0591)	1
ARTICLE 9	RONDELLE ANTI VIBRATION	2
ARTICLE 10	M10 x 1.25 x 55mm BOULON	2
ARTICLE 11	PLAQUE DE FIXATION DROITE (M0592)	1
ARTICLE 12	CACHE ECROU (NC0004)	4
ARTICLE 13	M10 x 1.25 x 70mm BOULON	1
ARTICLE 14	8mm ENTRETOISE(S1201)	1

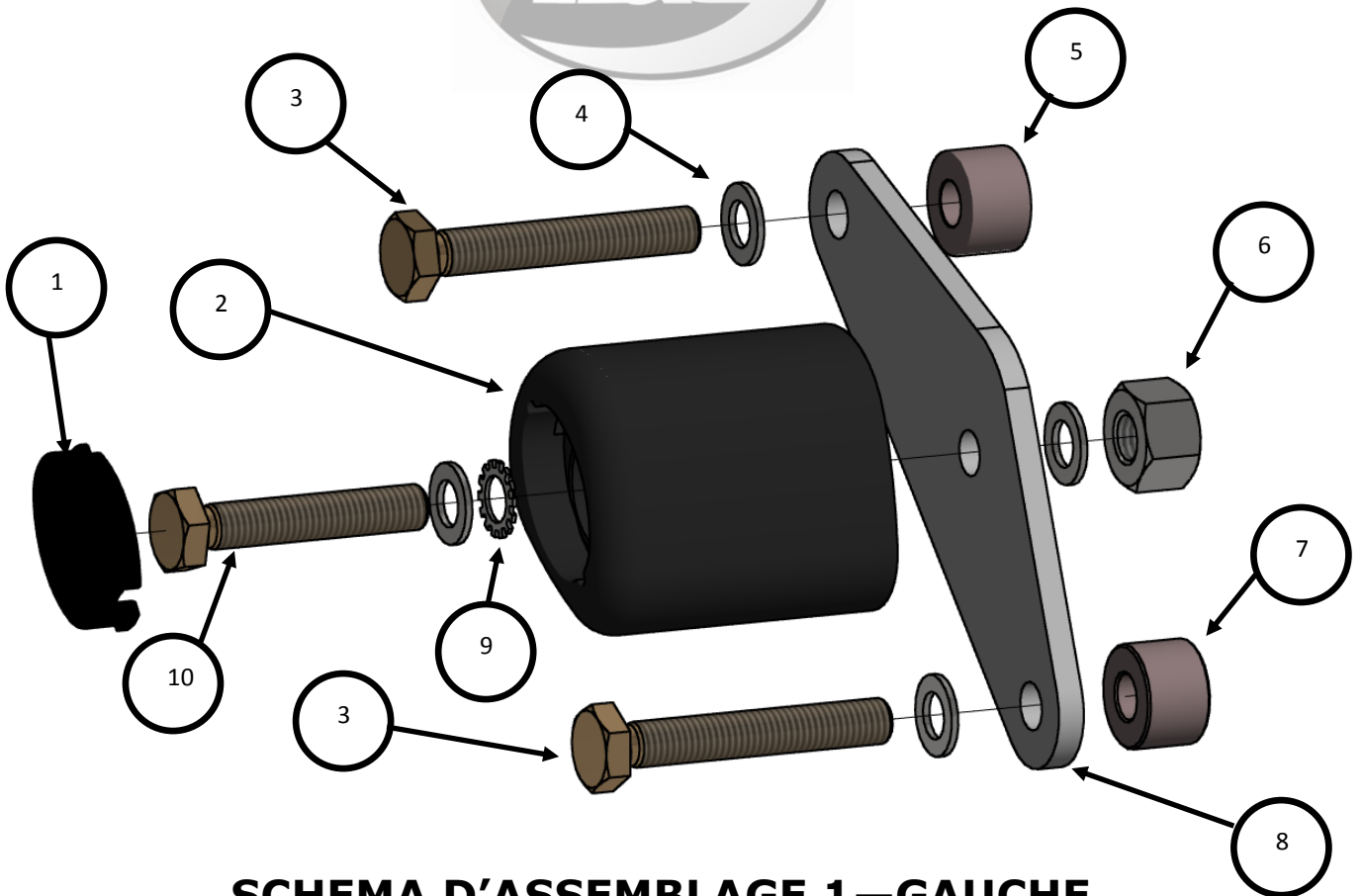
AERO STYLE CRASH PROTECTOR ORIENTATION



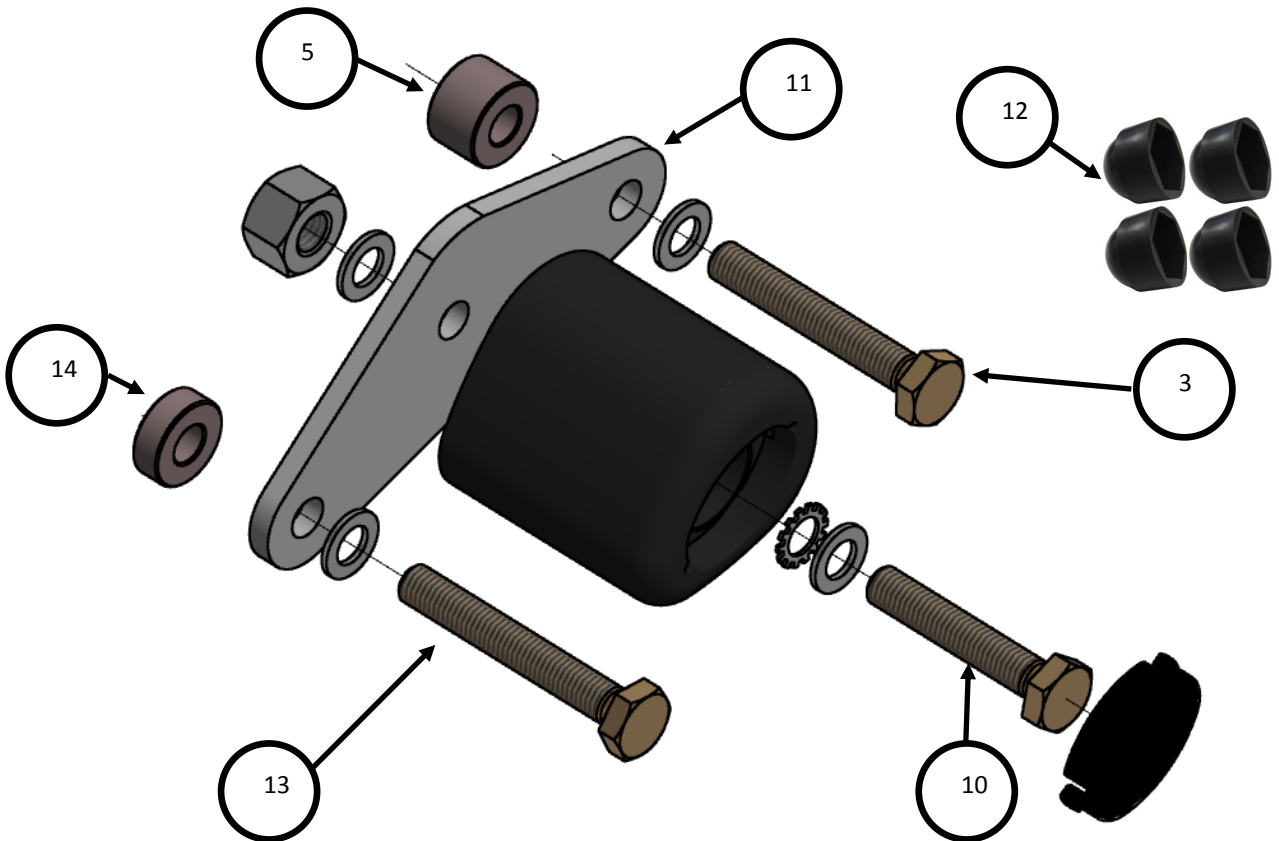
R&G Racing

Unit 1, Shelleys Lane, East Worldham, Alton, Hampshire GU34 3AQ.

Tel: +44 (0)1420 89007 Fax +44 (0)1420 87301 www.rg-racing.com Email: info@rg-racing.com



SCHEMA D'ASSEMBLAGE 1-GAUCHE



SCHEMA D'ASSEMBLAGE 2-DROIT

R&G Racing

Unit 1, Shelleys Lane, East Worldham, Alton, Hampshire GU34 3AQ.

Tel: +44 (0)1420 89007 Fax +44 (0)1420 87301 www.rg-racing.com Email: info@rg-racing.com



NOTICE DE MONTAGE

Côté gauche (lorsqu'on est assis sur la moto)

- **Avant d'installer les protections R&G, il est conseillé de placer un cric sous la moto à un endroit approprié pour supporter le poids du moteur pendant le montage, comme sur la photo 1. Un petit morceau de bois doit également être placé entre le cric et le point de montage pour aider à répartir la charge.**
- En commençant du côté gauche de la moto, retirez le boulon moteur indiqué par la flèche sur la photo 1 à l'aide d'une clé Allen 8mm. Monter la plaque gauche en veillant à utiliser le bon boulon M10 x 1,25 x 65mm (article 3) avec une rondelle (article 4) et en utilisant l'entretoise de 15mm (article 5) en veillant à ressentir la résistance tout en permettant à la plaque de tourner.
- Retirez le boulon arrière gauche du moteur, placez l'entretoise 14 mm (article 7) entre le cadre et la plaque puis fixez-le à l'aide du boulon M10 x 1,25 x 65 mm (article 3) et d'une rondelle (article 4), comme indiqué sur le schéma de montage 1.
- À l'aide d'une clé dynamométrique, serrez les deux vis de la photo 2 à 40 Nm.
- Assemblez la protection latérale gauche comme indiqué sur le schéma d'assemblage 1 à la page 3 en faisant glisser une rondelle M10 (article 4), puis une rondelle anti vibration (article 9) sur le boulon M10 x 55 mm (article 10).
- Ensuite, faites glisser une protection crash (article 2) sur le filetage du boulon afin que la tête du boulon se place dans le renforcement de la protection crash.
- Insérez l'ensemble dans la plaque de montage et placez une rondelle (article 4) et un écrou Nyloc (article 6), comme indiqué sur la photo 3.
- **VEUILLEZ NOTER QUE LA PROTECTION DOIT ÊTRE POSITIONNÉE COMME SUR LE SCHEMA DE LA PAGE 2, AVEC L'EXTRÉMITÉ LARGE VERS L'AVANT DE LA MOTO.**
- Serrer le boulon avec une clé à douille de 17 mm et une clé dynamométrique au couple recommandé, tout en utilisant une clé plate de 17 mm pour maintenir l'écrou en place.
- Placez les caches-écrous (article 12) sur la tête du boulon.
- Procéder du côté droit.

Côté droit (lorsqu'on est assis sur la moto)

- Répétez les mêmes étapes que ci-dessus du côté droit de la moto, en vous reportant au schéma de montage 2 à la page 3, en veillant à utiliser le boulon plus long M10 x 70mm (article 13) et l'entretoise de 8 mm (article 14) restante à l'arrière de la plaque durant l'assemblage.
- Si cela n'est pas déjà fait, placez des stickers en caoutchouc dans les encoches des deux capuchons de protection.
- Insérez 1 capuchon de protection BC0002 (article 1) dans le renforcement de chaque protection crash comme indiqué sur la photo 2.
- Avant de prendre la route, vérifiez que les deux côtés soient bien fixés et que les protections ne puissent pas pivoter.
- Vérifiez le serrage de chaque côté régulièrement.

ISSUE 1 23/08/2019 (BG)

R&G Racing

Unit 1, Shelleys Lane, East Worldham, Alton, Hampshire GU34 3AQ.

Tel: +44 (0)1420 89007 Fax +44 (0)1420 87301 www.rg-racing.com Email: info@rg-racing.com



MONTAGEANLEITUNG FÜR CP0472 STURZPADS SUZUKI KATANA 1000 2019-



ALLE KIT-TEILE SIND UNTEN ABGEBILDET UND GEKENNZEICHNET.

DIE ABGEBILDETEN TEILE DIENEN LEDIGLICH ZUR ERKLÄRUNG.

ÜBERPRÜFEN SIE ZUERST, DASS ALLE TEILE VORHANDEN SIND.

LESEN SIE DIE MONTAGEANLEITUNG KOMPLETT DURCH, BEVOR SIE ANFANGEN.

**WENN SIE BEI DER MONTAGE DIESES PRODUKTES UNSICHER SIND , BITTE EINEN
UNSERER HÄNDLER KONTAKTIEREN ODER DAS KIT VON EINEM QUALIFIZIERTEN**

DIE VERPACKUNG DER TEILE STELLT NICHT DIE REIHENFOLGE DER MONTAGE DAR.

HINWEIS FÜR KITS MIT PLASTIKUNTERLEGSscheiben AN DEN SCHRAUBEN –
DIESE PLASTIK-UNTERLEGSscheiben WERDEN NICHT FÜR DEN EINBAU BENÖTIGT!

**EINE DIGITALE VERSION DIESER MONTAGEANLEITUNG KANN AUF
FOLGENDER SEITE HERUNTERGELADEN WERDEN:**

WWW.RG-RACING.COM

R&G Racing

Unit 1, Shelleys Lane, East Worldham, Alton, Hampshire GU34 3AQ.

Tel: +44 (0)1420 89007 Fax +44 (0)1420 87301 www.rg-racing.com Email: info@rg-racing.com

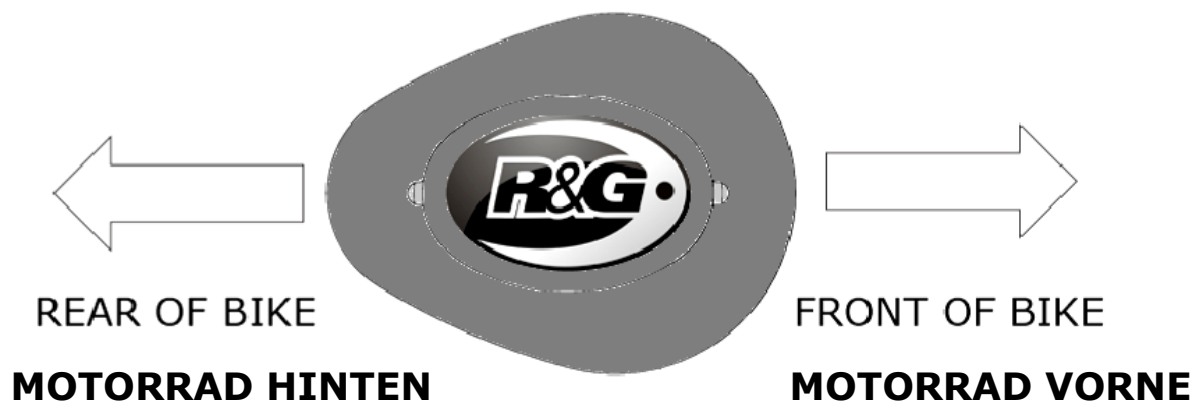


<u>SIE BENÖTIGEN FOLGENDES WERKZEUG</u>	<u>ALLGEM. ANZUGSDREHMOMENT</u>
<ul style="list-style-type: none"> • STECKSCHLÜSSELSATZ INKL. GRÖSSE 17mm MIT VERLÄNGERUNG • 17MM SCHRAUBENSCHLÜSSEL • 8mm INBUSSCHLÜSSEL 	M4 SCHRAUBE = 8Nm M5 SCHRAUBE = 12Nm M6 SCHRAUBE = 15Nm M8 SCHRAUBE = 20Nm M10 SCHRAUBE = 40Nm M12 SCHRAUBE = 40Nm

LIEFERUMFANG

ARTIKEL No.	BESCHREIBUNG	MENGE
ARTIKEL 1	BC0002 STURZPAD-SCHUTZKAPPE	2
ARTIKEL 2	AERO STURZPAD (B0061 mit CS341 10mm)	2
ARTIKEL 3	M10 x 1,25 x 65mm SECHSKANTSCHRAUBE	3
ARTIKEL 4	M10 x 19 O/D UNTERLEGSCHIEBE	8
ARTIKEL 5	15mm DISTANZHALTER (S0033)	2
ARTIKEL 6	M10 x 1,25 SELBSTSICHERNDE MUTTER	2
ARTIKEL 7	14mm DISTANZHALTER (S0327)	1
ARTIKEL 8	MONTAGEPLATTE LINKS (M0591)	1
ARTIKEL 9	ZAHNSCHEIBE	2
ARTIKEL 10	M10 x 1,25 x 55mm SECHSKANTSCHRAUBE	2
ARTIKEL 11	MONTAGEPLATTE RECHTS (M0592)	1
ARTIKEL 12	MUTTER-ABDECKUNG (NC0004)	4
ARTIKEL 13	M10 x 1,25 x 70mm SECHSKANTSCHRAUBE	1
ARTIKEL 14	8mm DISTANZHALTER (S1201)	1

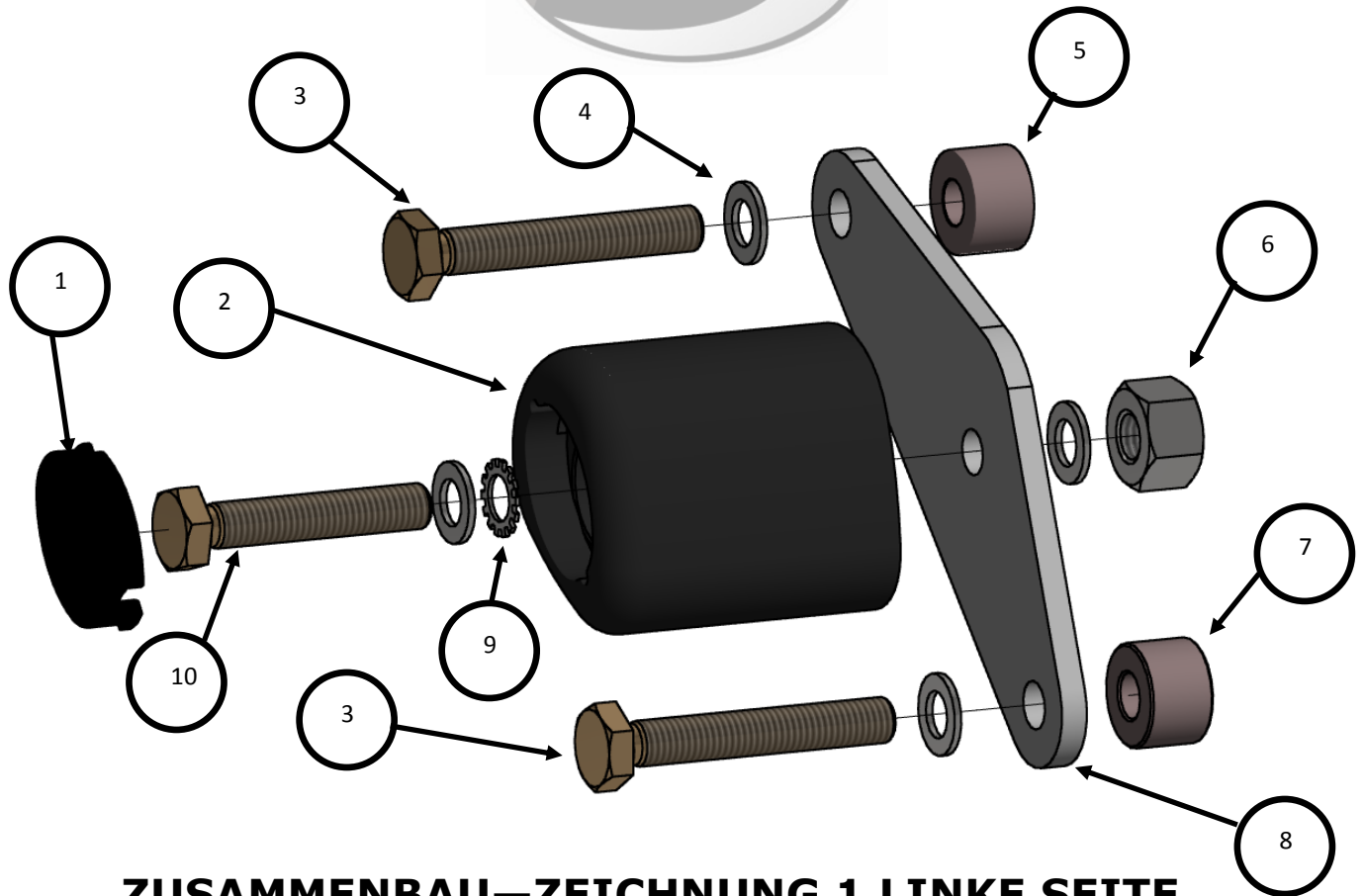
AERO STYLE STURZPAD - ORIENTIERUNG



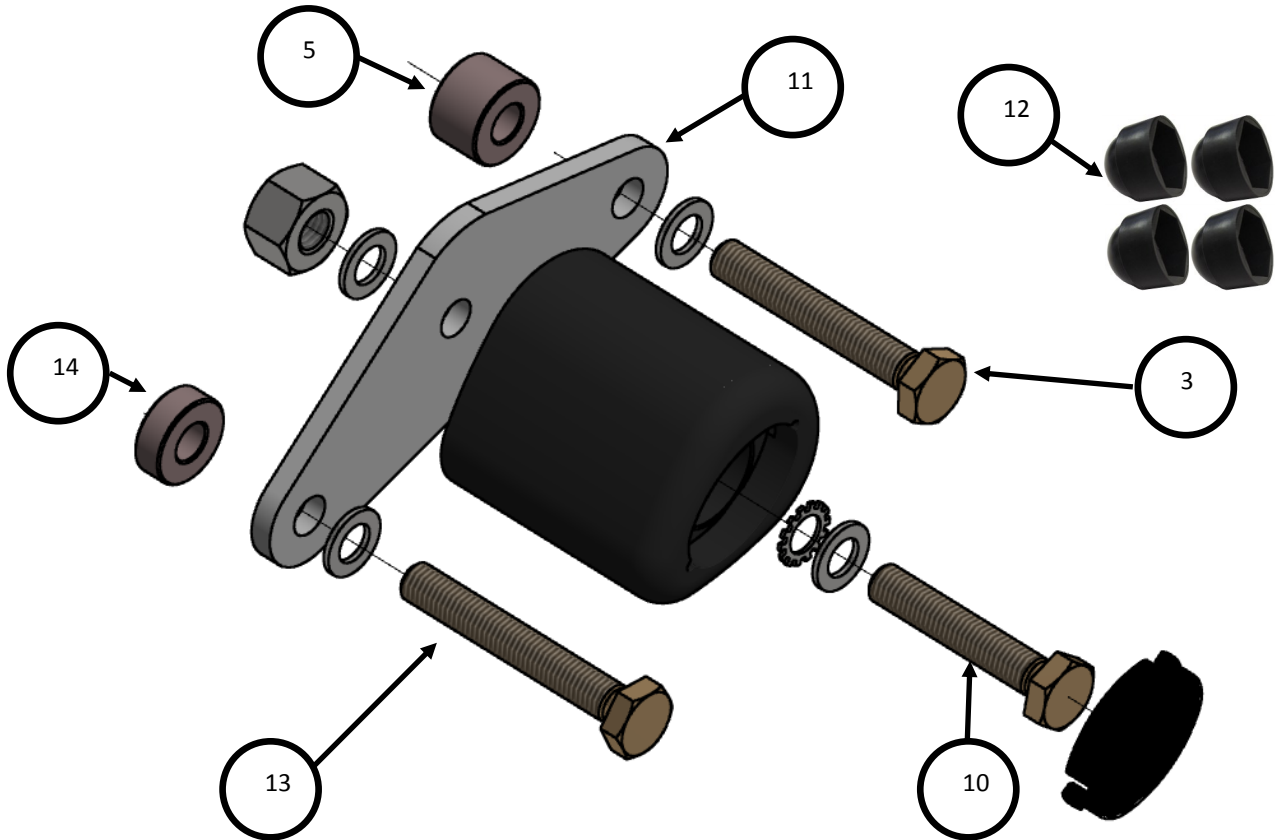
R&G Racing

Unit 1, Shelleys Lane, East Worldham, Alton, Hampshire GU34 3AQ.

Tel: +44 (0)1420 89007 Fax +44 (0)1420 87301 www.rg-racing.com Email: info@rg-racing.com



ZUSAMMENBAU-ZEICHNUNG 1 LINKE SEITE



ZUSAMMENBAU-ZEICHNUNG 2 RECHTE SEITE

R&G Racing

Unit 1, Shelleys Lane, East Worldham, Alton, Hampshire GU34 3AQ.

Tel: +44 (0)1420 89007 Fax +44 (0)1420 87301 www.rg-racing.com Email: info@rg-racing.com



MONTAGEANLEITUNG

Linke Seite (in Fahrtrichtung)

- **Bevor Sie die R&G Sturz pads montieren, empfehlen wir, einen Scherenheber an einem geeigneten Montagepunkt unter das Motorrad zu stellen, um somit das Gewicht des Motors während der Montage zu stützen. Ein kleines Stück Holz sollte auch zwischen Montagepunkt und Heber platziert werden, um die Last zu verteilen.**
- Beginnen Sie an der linken Seite des Motorrades und entfernen Sie die original Montageschraube für den Motor, die in **Abbildung 1** markiert ist, mit einem 8mm Inbusschlüssel. Montieren Sie die linke Platte mit der M10 x 1,25 x 65mm Schraube (Artikel 3) und einer Unterlegscheibe (Artikel 4) und benutzen Sie den 15mm Distanzhalter (Artikel 5), sodass Widerstand vorhanden ist, aber die Platte sich dennoch drehen kann.
- Die Montageschraube für den Motor hinten links entfernen und den 14mm Distanzhalter (Artikel 7) zwischen dem Rahmen und der Platte platzieren. Mit der M10 x 1,25 x 65mm Schraube (Artikel 3) und einer Unterlegscheibe (Artikel 4) befestigen wie in **Zusammenbau Zeichnung 1** abgebildet.
- Mit einem Drehmomentschlüssel beide Schrauben mit 40 Nm befestigen –siehe **Abbildung 2**.
- Das Sturzpad für die linke Seite zusammenbauen wie in **Zusammenbau Zeichnung 1** auf Seite 3 abgebildet, indem Sie eine M10 Unterlegscheibe (Artikel 4) gefolgt von einer Zahnscheibe Artikel 9) an der M10 x 55mm Schraube (Artikel 10) anbringen.
- Als nächstes ein Sturzpad (Artikel 2) über das Gewinde einer Schraube schieben, sodass der Schraubenkopf in die Vertiefung des Sturz pads passt.
- Die Einheit in die Montageplatte einsetzen und eine Unterlegscheibe (Artikel 4) und eine selbstsichernde Mutter (Artikel 6) anbringen wie in **Abbildung 3** abgebildet.
- **HINWEIS: DAS STURZPAD MUSS POSITIONIERT SEIN WIE IN DER ZEICHNUNG AUF SEITE 2 ABGEBILDET – DAS GRÖßERE ENDE DES STURZ PADS ZUM VORDERTEIL DES MOTORRADS GERICHTET**
- Die Schraube mit einem 17mm Steckschlüssel und Drehmomentschlüssel mit dem empfohlenen Anzugsdrehmoment anziehen – benutzen Sie dabei einen 17mm Schraubenschlüssel, um die Mutter in Position zu halten.
- Die Abdeckung für die Mutter (Artikel 12) am Schraubenkopf anbringen.

An der rechten Seite fortfahren.

Rechte Seite (in Fahrtrichtung)

- Wechseln Sie zur rechten Seite des Motorrades und wiederholen Sie die bisherigen Schritte. Benutzen Sie die längere M10 x 70mm Schraube (Artikel 13) und den übrigen 8mm Distanzhalter (Artikel 14) an der Rückseite der Platte für den Zusammenbau des Sturz pads – siehe **Zusammenbau Zeichnung 2** auf Seite 3.
- Wenn noch nicht bereits erfolgt, die Bubble-Aufkleber in den Vertiefungen der Sturz pad-Schutzkappen montieren.
- Montieren Sie je eine BC00002 Schutzkappe (Artikel 1) in den Sturz pads wie in **Abbildung 2** abgebildet.
- Überprüfen Sie, dass beide Seiten sicher befestigt sind und stellen Sie sicher, dass die Sturz pads sich nicht drehen können, bevor Sie mit dem Motorrad fahren.
- Überprüfen Sie regelmäßig die Festigkeit an beiden Seiten.

R&G Racing
AUSGABE 1 23/08/2019 (BG)

Unit 1, Shelleys Lane, East Worldham, Alton, Hampshire GU34 3AQ.

Tel: +44 (0)1420 89007 Fax +44 (0)1420 87301 www.rg-racing.com Email: info@rg-racing.com